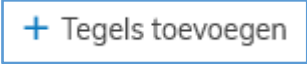
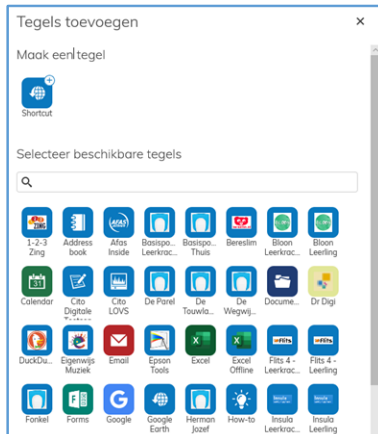


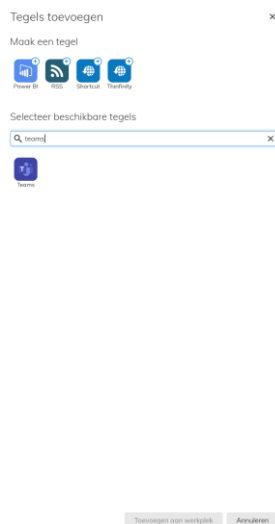
Teams tegel toevoegen aan Midas voor leerlingen

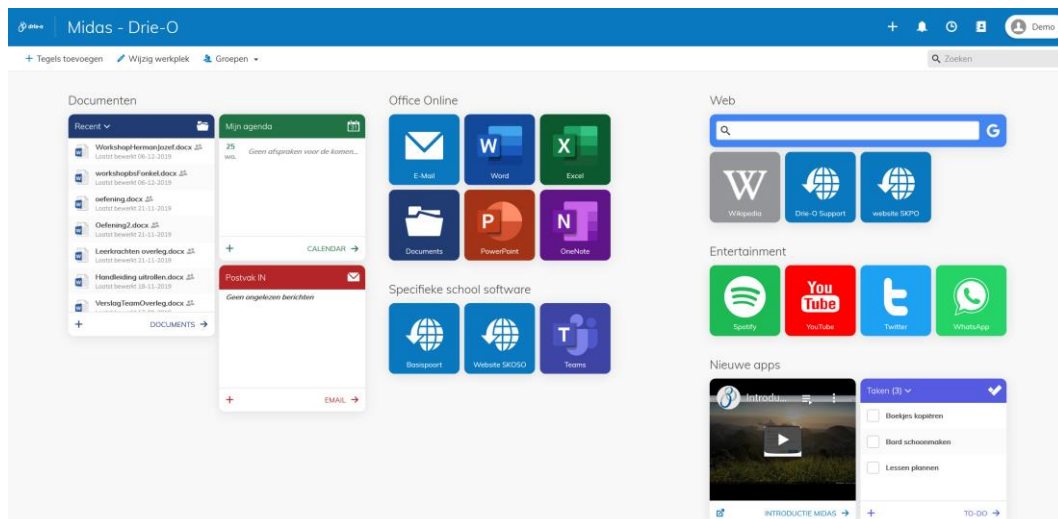
Hieronder stappenplan hoe Teams toe te voegen als tegel.

1. Login op Midas
2. Klik linksboven in op 
3. Er verschijnt links een gedeelte met allerlei 'Tegels' die beschikbaar zijn voor deze cloud omgeving.



- a. Geef in het zoekvenster de volgende zoekopdracht: Teams
- b. Onderstaand scherm verschijnt, klik op de tegel 'Teams' en klik vervolgens op 'Toevoegen aan werkplek'





4. De tegel 'Teams' wordt nu standaard linksboven aan je dashboard toegevoegd. Dit kun je eventueel zelf een nieuwe plek geven of het formaat wijzigen door middel van 'Wijzig je werkplek'
5. Hier kan je kiezen om teams online of als app te openen. Kies hier voor Online.